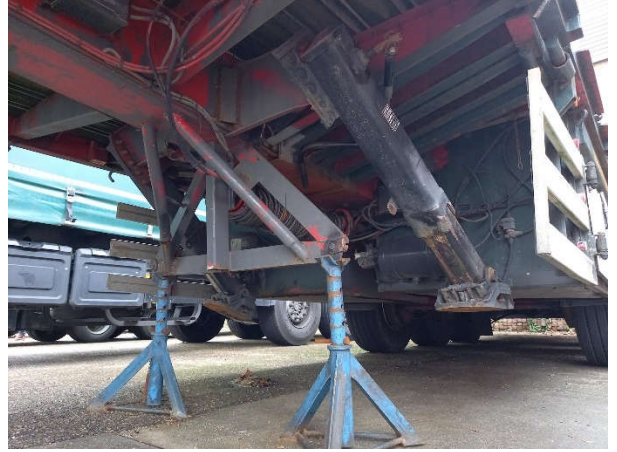


TRAILER INGEZAKT

Bezwijken trailerpoten na beladen en afkoppelen op SAB parkeerplaats.



Bevindingen:

- Trailer poten niet meer origineel (vervangen).
- Kwaliteit van de verbinding tussen de trailer poten en het onderframe was onvoldoende .
- Lading gewicht van 27,6t geplaatst tegen kopschot.
- Trailer heeft geldige APK.
- Luchtvering niet laten laten zakken .

(hoek)verbinding tussen onderframe en poten is geen onderdeel van de APK, na inspectie blijkt dit een zwakke verbinding te zijn.

Controleer uw trailers geregeld op de staat van de steunpoten en de verbinding en aanhechting.

